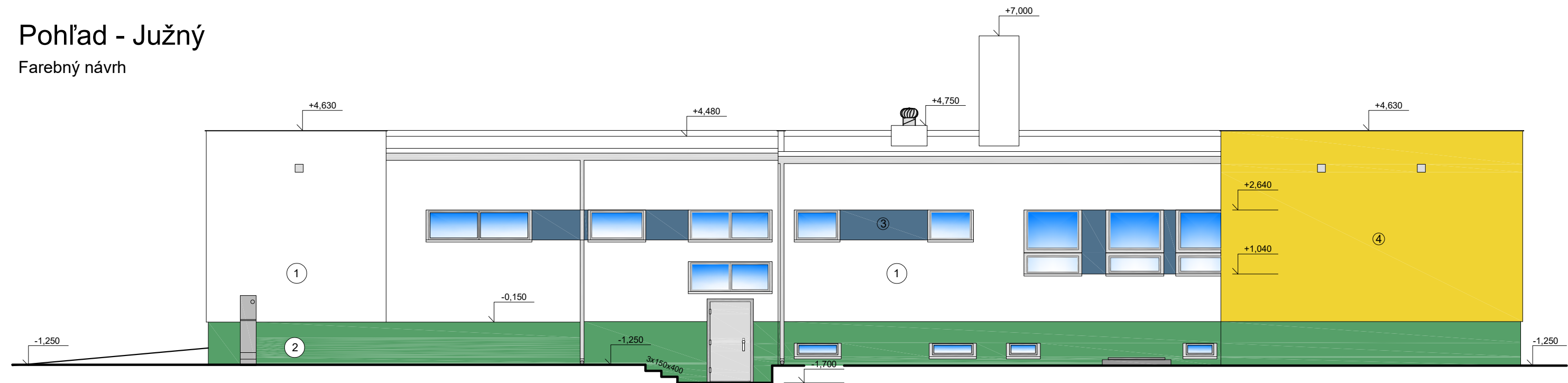


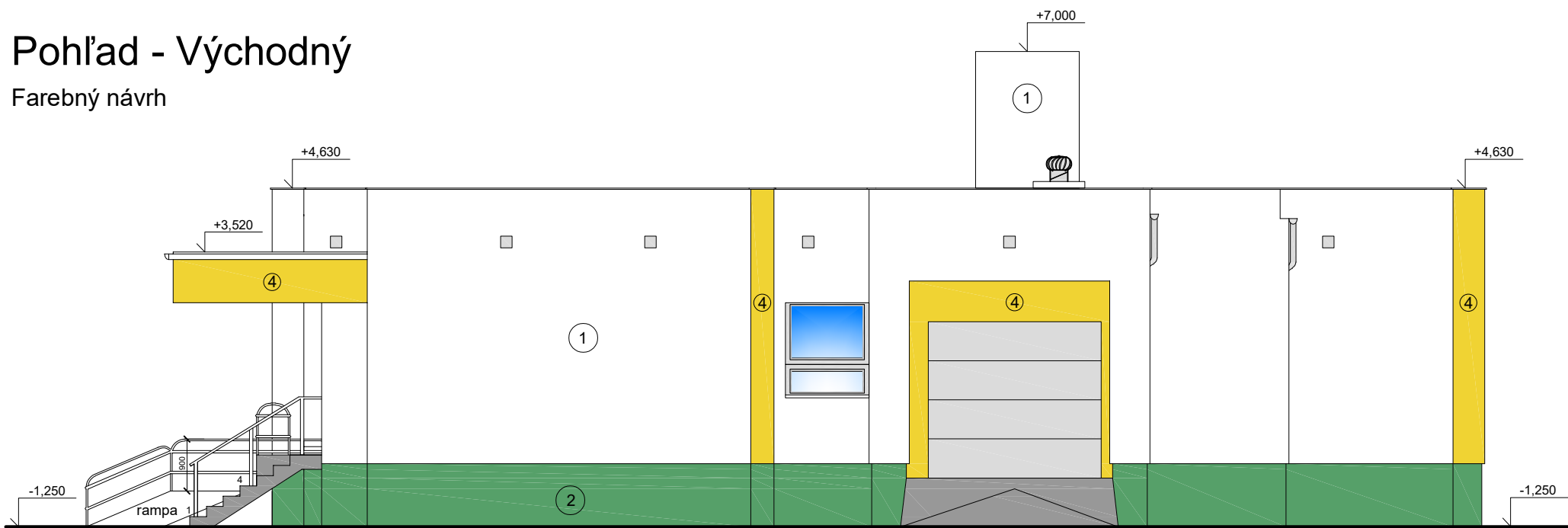
Pohľad - Južný

Farebný návrh



Pohľad - Východný

Farebný návrh



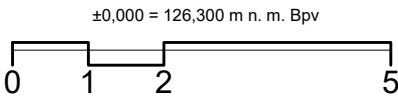
Zateplovací systém:

- S1** Podlažie:
- jestvujúca konštrukcia
 - lepiaca stierka
 - izolačné platne, napr.: ESP NEO 70F hr. 150mm
 - sieťovina
 - vystužovacia malta
 - podkladný penetračný náter
 - omietka silikátová - farba podľa ach. riešenia
- S2** Do výškovej kóty -0,150:
- jestvujúca konštrukcia
 - lepiaca stierka
 - izolačné platne, polystyrén XPS napr.: STYRODUR 2800 C hr. 100mm
 - sieťovina
 - vystužovacia malta
 - podkladný penetračný náter
 - omietka marmolit - farba podľa ach. riešenia
- S3** Ostenia a preklady:
- jestvujúca konštrukcia
 - lepiaca stierka
 - izolačné platne, napr.: ESP NEO 70F hr. 50mm
 - sieťovina
 - vystužovacia malta
 - podkladný penetračný náter
 - omietka silikátová - farba podľa ach. riešenia
- S4** Ostenia a preklady do výškovej kóty -0,150:
- jestvujúca konštrukcia
 - lepiaca stierka
 - izolačné platne, napr.: polystyrén XPS hr. 20mm
 - sieťovina
 - vystužovacia malta
 - podkladný penetračný náter
 - omietka marmolit - farba podľa ach. riešenia

- S5** Rímša:
- jestvujúca konštrukcia
 - lepiaca stierka
 - izolačné platne, napr.: ESP NEO 70F hr. 50mm
 - sieťovina
 - vystužovacia malta
 - podkladný penetračný náter
 - omietka marmolit - farba podľa ach. riešenia
- S6** Podzemné podlažie:
- jestvujúca konštrukcia - murivo z tehál
 - penetrácia + lepiaca stierka
 - izolačné platne, polystyrén XPS napr.: STYRODUR 2800 C hr. 50mm
 - nopová fólia
 - drenážna rúrka v spáde
 - zásyyp z ťaženého kameniva- štrk frakcia 16/32
 - geotextília 300g
 - zásyyp zhutnenou zeminou
- T1** Strop suterén:
- jestvujúca konštrukcia
 - lepiaca stierka
 - izolačné lamely MW s povrchovou úpravou hr. 100mm
- T2** Strešný plášť:
- jestvujúca konštrukcia v spáde
 - extrudovaný polystyrén XPS, napr.: STYRODUR 3000CS hr. 200 + 160mm
 - hydroizolačná fólia na báze mäkkého PVC napr. Fatrafol

LEGENDA:


- 1** Silikátová omietka (biela)
napr.: Weber color B100
- 2** omietka marmolit (zelený)
napr.: Weber strednozrná 1040 M130
- 3** Silikátová omietka (modrá)
napr.: Weber color 510A
- 4** Silikátová omietka (žltá)
napr.: Weber color ZL2A



Poznámka:

- výpis prvkov - výkres č.16
- dodávateľ stavebných prác je zodpovedný za správne technické prevedenie v súlade s platnými STN, podmienkami licencie ETICS vrátane súvisiacich stavebných a dokončovacích prác
- pri realizácii je potrebné presné zameranie všetkých rozmerov a prípadné zohľadnenie odchýlok od projektovej dokumentácie
- interiéry budovy nie je predmetom obnovy
- dispozícia budovy sa projektom nemení

Bez predchádzajúceho súhlasu vlastníka je zakázané používať, kopírovať, alebo inak rozmožovať projektovú dokumentáciu. Konanie porušujúce niektoré z ustanovení Autorského zákona môže mať trestnoprávne dôsledky. Projektant nenesie žiadnu zodpovednosť za zmeny uskutočnené bez jeho súhlasu. Zhotoviteľ je povinný o zistených chybách v dokumentácii neodkladne informovať projektanta © - vlastníkom autorských práv je zodpovedný projektant

PROJEKT PRE STAVEBNÉ POVOLENIE	ZHOTOVITEĽ PROJEKTU		ZODPOVEDNÝ PROJEKTANT		navrhovanieSTAVIEB	
	Monika Hollá, Ing. Karol Hollý		Ing. Karol Hollý ©		Bernolákova č.4, Senec 	
					www.navrhovaniestavieb.sk	
	INVESTOR:		Obec Kvetoslavov, Obecný úrad Kvetoslavov, 930 41 Kvetoslavov 258		navrhovanie@stavieb.sk +421 903 354 891	
	Pohľady 02 Architektonické riešenie				FORMÁT	A3
					DÁTUM	12/2017
					KÓTOVANIE	mm
Modernizácia obecného úradu				MIERKA 1:100	Č. VÝKRESU 002	